

高温用 HPLC マイクロフロースタティックミキサー

0.5 μ L用

接液面の材質：SUS316、PEEK

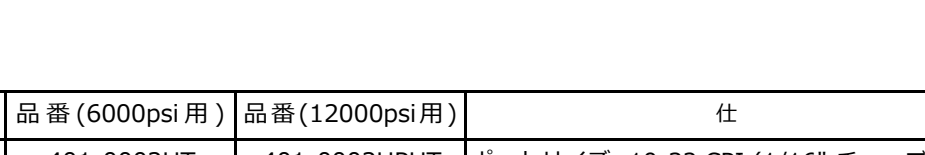
内容	品番(6000psi用)	品番(12000psi用)	仕様
1液混合	401-000.5HT	401-000.5HPHT	ポートサイズ: 10-32 CPI (1/16" チューブ用標準 HPLC フィッティング) 最大動作圧力: 6,000PSI、12,000PSI 最高温度定格: 80℃ 遅延量: 0.5 μ L、背圧: <250 PSI 10 μ L/min (水による)
2液混合	402-000.5HT	402-000.5HPHT	
3液混合	403-000.5HT	403-000.5HPHT	



1 μ L用

接液面の材質：SUS316、PEEK

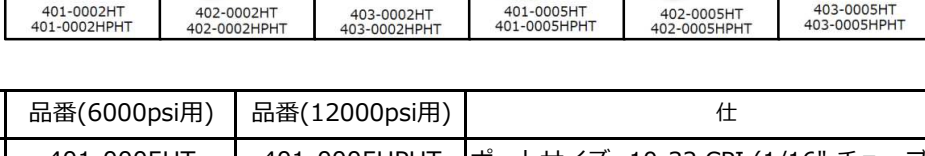
内容	品番(6000psi用)	品番(12000psi用)	仕様
1液混合	401-0001HT	401-0001HT	ポートサイズ: 10-32 CPI (1/16" チューブ用標準 HPLC フィッティング) 最大動作圧力: 6,000PSI、12,000PSI 最高温度定格: 80℃ 遅延量: 1 μ L、背圧: <120 PSI 100 μ L/min (水による)
2液混合	402-0001HT	402-0001HPHT	
3液混合	403-0001HT	403-0001HPHT	



2 μ L用

接液面の材質：SUS316、PEEK

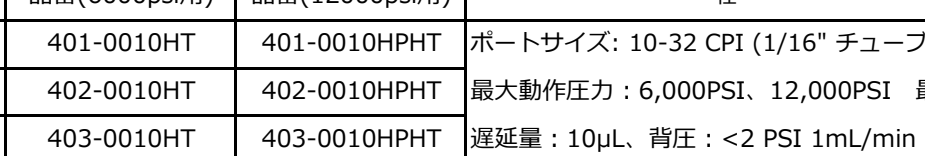
内容	品番(6000psi用)	品番(12000psi用)	仕様
1液混合	401-0002HT	401-0002HPHT	ポートサイズ: 10-32 CPI (1/16" チューブ用標準 HPLC フィッティング) 最大動作圧力: 6,000PSI、12,000PSI 最高温度定格: 80℃ 遅延量: 2 μ L、背圧: <40 PSI 1mL/min (水による)
2液混合	402-0002HT	402-0002HPHT	
3液混合	403-0002HT	403-0002HPHT	



5 μ L用

接液面の材質：SUS316、PEEK

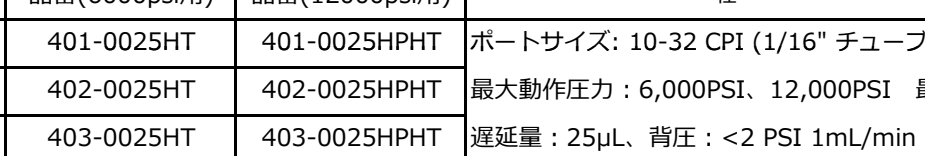
内容	品番(6000psi用)	品番(12000psi用)	仕様
1液混合	401-0005HT	401-0005HPHT	ポートサイズ: 10-32 CPI (1/16" チューブ用標準 HPLC フィッティング) 最大動作圧力: 6,000PSI、12,000PSI 最高温度定格: 80℃ 遅延量: 5 μ L、背圧: <15 PSI 1mL/min (水による)
2液混合	402-0005HT	402-0005HPHT	
3液混合	403-0005HT	403-0005HPHT	



10 μ L用

接液面の材質：SUS316、PEEK

内容	品番(6000psi用)	品番(12000psi用)	仕様
1液混合	401-0010HT	401-0010HPHT	ポートサイズ: 10-32 CPI (1/16" チューブ用標準 HPLC フィッティング) 最大動作圧力: 6,000PSI、12,000PSI 最高温度定格: 80℃ 遅延量: 10 μ L、背圧: <2 PSI 1mL/min (水による)
2液混合	402-0010HT	402-0010HPHT	
3液混合	403-0010HT	403-0010HPHT	



25 μ L用

接液面の材質：SUS316、PEEK

内容	品番(6000psi用)	品番(12000psi用)	仕様
1液混合	401-0025HT	401-0025HPHT	ポートサイズ: 10-32 CPI (1/16" チューブ用標準 HPLC フィッティング) 最大動作圧力: 6,000PSI、12,000PSI 最高温度定格: 80℃ 遅延量: 25 μ L、背圧: <2 PSI 1mL/min (水による)
2液混合	402-0025HT	402-0025HPHT	
3液混合	403-0025HT	403-0025HPHT	

高温用 HPLC ローフロースタティックミキサー

50 μ L用

接液面の材質：SUS316、PEEK

品番	内容	仕様
411-0050HT	1液混合	ポートサイズ: 10-32 CPI (1/16" チューブ用標準 HPLC フィッティング) 最大動作圧力: 6,000PSI 最高温度定格: 80℃ 遅延量: 50 μ L、背圧: <2 PSI 1mL/min (水による)
412-0050HT	2液混合	
413-0050HT	3液混合	



80 μ L用

接液面の材質：SUS316、PEEK

品番	内容	仕様
411-0080HT	1液混合	ポートサイズ: 10-32 CPI (1/16" チューブ用標準 HPLC フィッティング) 最大動作圧力: 6,000PSI 最高温度定格: 80℃ 遅延量: 80 μ L、背圧: <2 PSI 1mL/min (水による)
412-0080HT	2液混合	
413-0080HT	3液混合	

100 μ L用

接液面の材質：SUS316、PEEK

品番	内容	仕様
411-0100HT	1液混合	ポートサイズ: 10-32 CPI (1/16" チューブ用標準 HPLC フィッティング) 最大動作圧力: 6,000PSI 最高温度定格: 80℃ 遅延量: 100 μ L、背圧: <2 PSI 1mL/min (水による)
412-0100HT	2液混合	
413-0100HT	3液混合	



150 μ L用

接液面の材質：SUS316、PEEK

品番	内容	仕様
411-0150HT	1液混合	ポートサイズ: 10-32 CPI (1/16" チューブ用標準 HPLC フィッティング) 最大動作圧力: 6,000PSI 最高温度定格: 80℃ 遅延量: 150 μ L、背圧: <2 PSI 1mL/min (水による)
412-0150HT	2液混合	
413-0150HT	3液混合	

200 μ L用

接液面の材質：SUS316、PEEK

品番	内容	仕様
411-0200HT	1液混合	ポートサイズ: 10-32 CPI (1/16" チューブ用標準 HPLC フィッティング) 最大動作圧力: 6,000PSI 最高温度定格: 80℃ 遅延量: 200 μ L、背圧: <2 PSI 1mL/min (水による)
412-0200HT	2液混合	
413-0200HT	3液混合	



250 μ L用

接液面の材質：SUS316、PEEK

品番	内容	仕様
411-0250HT	1液混合	ポートサイズ: 10-32 CPI (1/16" チューブ用標準 HPLC フィッティング) 最大動作圧力: 6,000PSI 最高温度定格: 80℃ 遅延量: 250 μ L、背圧: <2 PSI 1mL/min (水による)
412-0250HT	2液混合	
413-0250HT	3液混合	

高温用 HPLC アナリティカルフロースタティックミキサー

350 μ L用

接液面の材質：SUS316、PEEK

品番	内容	仕 様
421-0350HT	1液混合	ポートサイズ: 10-32 CPI (1/16" チューブ用標準 HPLC フィッティング) 最大動作圧力: 6,000PSI 最高温度定格: 80℃ 遅延量: 350 μ L、背圧: <2 PSI 1mL/min (水による)
422-0350HT	2液混合	
423-0350HT	3液混合	



500 μ L用

接液面の材質：SUS316、PEEK

品番	内容	仕 様
421-0500HT	1液混合	ポートサイズ: 10-32 CPI (1/16" チューブ用標準 HPLC フィッティング) 最大動作圧力: 6,000PSI 最高温度定格: 80℃ 遅延量: 500 μ L、背圧: <2 PSI 1mL/min (水による)
422-0500HT	2液混合	
423-0500HT	3液混合	

高温用 HPLC ハイフロースタティックミキサー

800 μ L用

接液面の材質：SUS316、PEEK

品番	内容	仕 様
431-0800HT	1液混合	ポートサイズ: 10-32 CPI (1/16" チューブ用標準 HPLC フィッティング) 最大動作圧力: 6,000PSI 最高温度定格: 80℃ 遅延量: 800 μ L、背圧: <2 PSI 1mL/min (水による)
432-0800HT	2液混合	
433-0800HT	3液混合	



1.0mL用

接液面の材質：SUS316、PEEK

品番	内容	仕 様
431-1000HT	1液混合	ポートサイズ: 10-32 CPI (1/16" チューブ用標準 HPLC フィッティング) 最大動作圧力: 6,000PSI 最高温度定格: 80℃ 遅延量: 1.0mL、背圧: <2 PSI 1mL/min (水による)
432-1000HT	2液混合	
433-1000HT	3液混合	

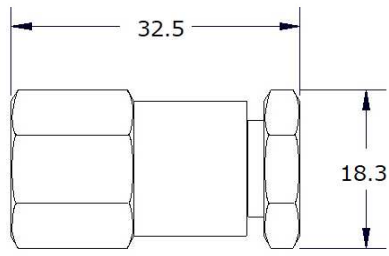
1.5mL用

接液面の材質：SUS316、PEEK

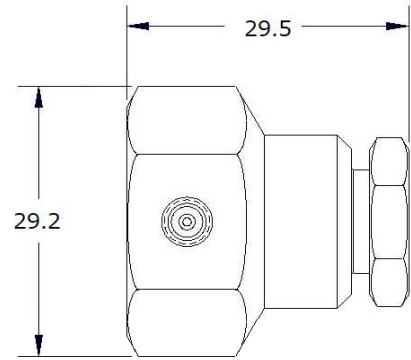
品番	内容	仕 様
431-1500HT	1液混合	ポートサイズ: 10-32 CPI (1/16" チューブ用標準 HPLC フィッティング) 最大動作圧力: 6,000PSI 最高温度定格: 80℃ 遅延量: 1.5mL、背圧: <2 PSI 1mL/min (水による)
432-1500HT	2液混合	
433-1500HT	3液混合	



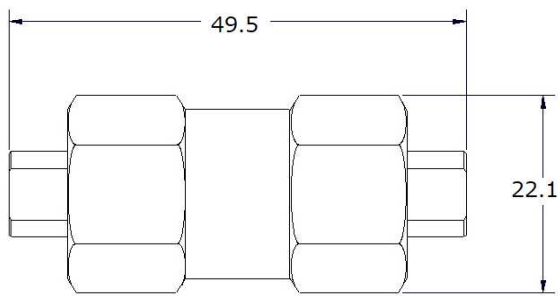
高温 HPLCスタティックミキサー各サイズ



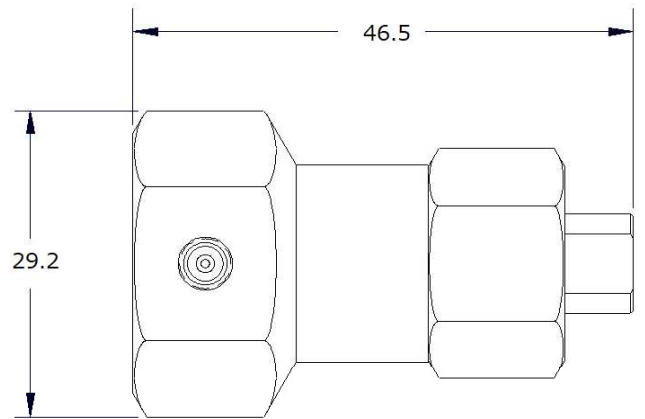
高温 HPLC マイクロフロースタティックミキサー1流路



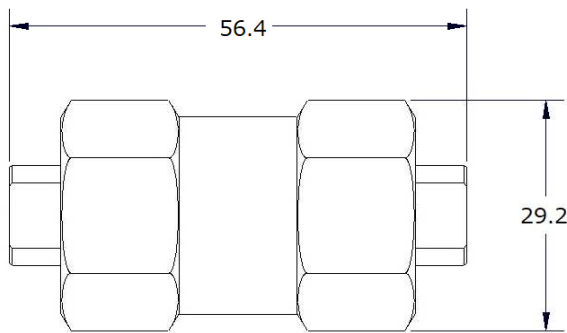
高温 HPLC マイクロフロースタティックミキサー2or3流路



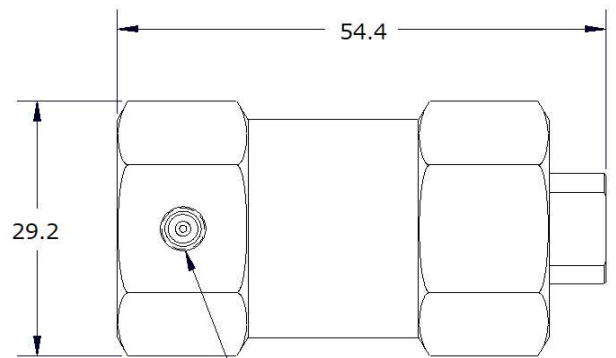
高温 HPLC ローフロースタティックミキサー1流路



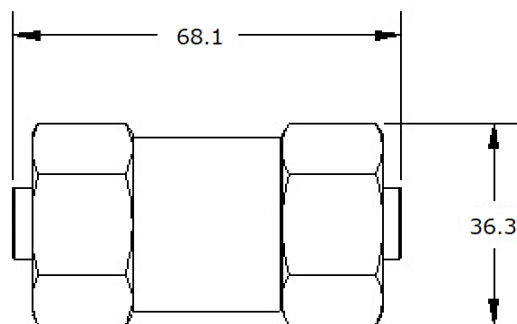
高温 HPLC ローフロースタティックミキサー2or3流路



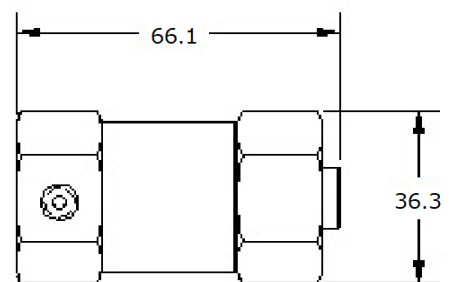
高温 HPLC アナリティカルフロースタティックミキサー1流路



高温 HPLC アナリティカルフロースタティックミキサー2or3流路



高温 HPLC ハイフロースタティックミキサー1流路



高温 HPLC ハイフロースタティックミキサー2or3流路